

LAMPADA THIN LIGHT 20W 120°

IDEALE PER ESTERNI !

(PIAZZALI E GIARDINI)

LAMPADE AD
ALTISSIMA EFFICIENZA

ORIENTABILI E FISSE



MODELLO D'USO
DEPOSITATO



ADATTA PER INTERNI !

(UFFICI E ALTRO)

**CON LE NOSTRE LAMPADE,
RISPARMIO FINO ALL'80% DELL'ENERGIA.**

PER I DETTAGLI VISITATE IL NOSTRO SITO O CONTATTATECI DIRETTAMENTE.

flexsolight

THINLIGHT 20WATT

Classe 1

Apparecchio conforme alle Normative vigenti CE

CARATTERISTICHE TECNICHE

Tensione di alimentazione: 195/295Vac 50/60Hz

Angolo di emissione luminosa: 120°

Vita utile LED: 80.000h

Active PFC: 0,99 typical

Peso: 1.45 Kg



MODELLI:

Thinlight 20W IP65

cod. 77.001.000

Temperatura colore: 4000°K

Tipologia copertura led: trasparente

Flusso sorgente luminosa 3450 Lm

Thinlight 20W IP65

cod. 77.002.000

Temperatura colore: 4000°K

Tipologia copertura led: sabbata

Flusso sorgente luminosa 3350 Lm

Thinlight 20W IP65

cod. 77.003.000

Temperatura colore: 3000°K

Tipologia copertura led: trasparente

Flusso sorgente luminosa 3350 Lm

Thinlight 20W IP65

cod. 77.004.000

Temperatura colore: 3000°K

Tipologia copertura led: trasparente

Flusso sorgente luminosa 3250 Lm

Thinlight 20W IP65

cod. 77.005.000

Temperatura colore: 6500°K

Tipologia copertura led: trasparente

Flusso sorgente luminosa 3450 Lm

Thinlight 20W IP65

cod. 77.006.000

Temperatura colore: 6500°K

Tipologia copertura led: sabbata

Flusso sorgente luminosa 3350 Lm



Siamo in grado,
mediante l'utilizzo del software DIALUX,

di offrire in breve tempo

lo sviluppo dei concepts di un ambiente tramite simulazioni.

Partendo da una piantina della vostra area da illuminare,

vi consegneremo un rendering in 3d

con risultati fotometrici e scale graduate con fasce di intensità

Member of CISQ Federation



CERTIFIED MANAGEMENT SYSTEM
ISO 9001

Member of CISQ Federation



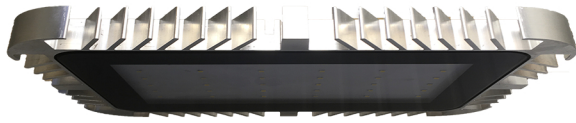
CERTIFIED MANAGEMENT SYSTEM
ISO 14001



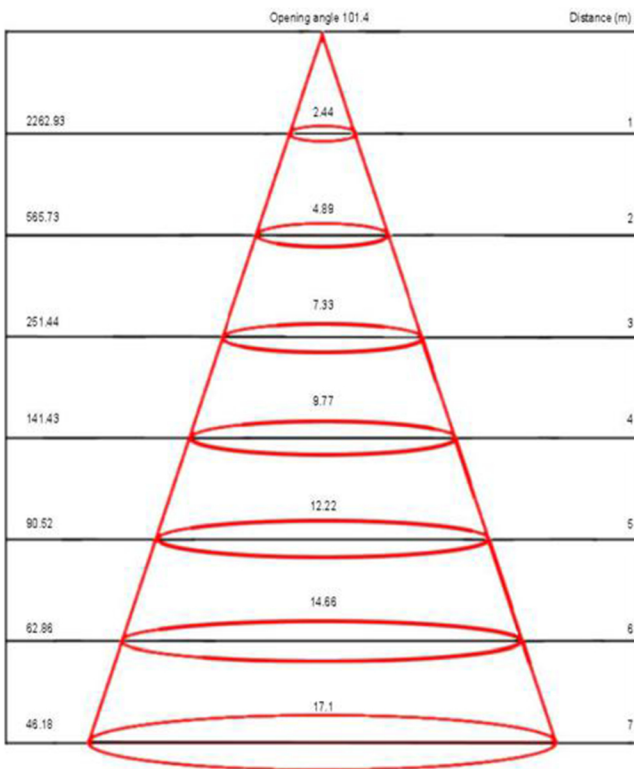
FlexsoLIGHT



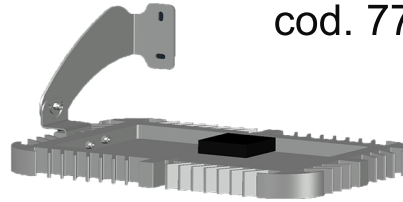
MODALITA' DI ANCORAGGIO



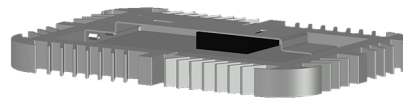
ANGOLO DI APERTURA



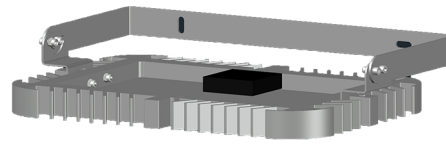
STAFFA A MURO
mod. ELEGANCE
cod. 77.001.954



STAFFA A SOFFITTO
cod. 77.001.951



STAFFA A MURO
mod. STANDARD
cod. 76.001.953



Siamo in grado,
mediante l'utilizzo del software DIALUX,

di offrire in breve tempo

lo sviluppo dei concepts di un ambiente tramite simulazioni.

Partendo da una piantina della vostra area da illuminare,

vi consegneremo un rendering in 3d
con risultati fotometrici e scale graduate
con fasce di intensità luminosa.

